

www.arasepas.com



2015 Yılı Faaliyet Raporu

Muratpaşa Mah. Haşilefendi Cad.
Karadayı İş Merkezi No: 1-2
Yakutiye / ERZURUM
Tel: 0 850 200 50 51
Faks: +90 (442) 242 27 80

YÖNETİM KURULU

Yönetim Kurulu	1
Genel Bilgiler	2
Hizmet Bölgemiz ve Dağılımı	3
İnsan Kaynakları Politikamız	6
Abone Profili	9
Gelir Tablosu	10
Bilanço	11

ARAS ELEKTRİK PERAKENDE SATIŞ ANONİM ŞİRKETİ

Yönetim Kurulu Başkanı
Yıldıray TINAR

Yönetim Kurulu Üyesi
Salih Tuncer MUTLUCAN

Yönetim Kurulu Başkan Vekili
Sefa KİLER

Yönetim Kurulu Üyesi
Nilgün YILDIRIM

GENEL BİLGİLER

Hizmet Alanı

İl	7
İlçe	52
Belde	117
Köy	3.088
Yüz Ölçümü	70.844 (m ²)
Abone Sayısı	900.999

Personel

Dönem Sonu Personel Sayısı 85

HİZMET BÖLGELERİMİZ VE DAĞILIMI

Bölge Adı Aras Epsaş
Kapsadığı İller Erzurum, Kars, Ağrı, Ardahan,
İğdir, Erzincan, Bayburt



ERZURUM

Toplam Nüfus 762.321
Yüz Ölçümü (m²) 25.355
Bölgenin Deniz Seviyesinden Yüksekliği (m) 1.893

ERZİNCAN

Toplam Nüfus 222.918
Yüz Ölçümü (m²) 11.903
Bölgenin Deniz Seviyesinden Yüksekliği (m) 1.204

ARDAHAN

Toplam Nüfus 99.265
Yüz Ölçümü (m²) 55.156
Bölgenin Deniz Seviyesinden Yüksekliği (m) 2.200

İĞDIR

Toplam Nüfus 192.435
Yüz Ölçümü (m²) 3.546
Bölgenin Deniz Seviyesinden Yüksekliği (m) 858

AĞRI

Toplam Nüfus 547.210
Yüz Ölçümü (m²) 551.177
Bölgenin Deniz Seviyesinden Yüksekliği (m) 1.640

BAYBURT

Toplam Nüfus 78.550
Yüz Ölçümü (m²) 3.741
Bölgenin Deniz Seviyesinden Yüksekliği (m) 1.550

Aras EPSAŞ İnsan Kaynakları Politikası

Şirketimiz Modern İnsan Kaynakları Yönetim Anlayış ve felsefesini, ihtiyaç ve koşullarının gerektirdiği doğrultuda esneklik sağlayacak biçimde benimsemekte ve uygulamaktadır. Aras EPSAŞ'ın bu doğrultuda, faaliyet alanı içerisinde, perakende satış hizmetlerini, müşterilerine yeterli, kaliteli ve sürdürülebilir, çevreye karşı duyarlı, iş sağlığı ve güvenliğine uygun olarak hizmet sunmak temel amacımızdır. İK Sistemlerimiz; Gelişim, Güven, Adalet, Takdir, Takım Çalışması, Önemseme ve Etkin Liderlik Anlayış ve felsefesi üzerine kurulmuştur

ARAS EPSAŞ;

Gelişim; Çalışanlarının gelişimine yatırım yaparak, yeniliğe öğrenmeye ve gelişime açık eğitim uygulamalarıyla, başarılı ve güçlü lider havuzu oluşturarak kişinin hem kendini hem de kendi yerini alabilecek kişileri eğitmesi ve geliştirmesine yönlendirmektedir.

Güven; Güvenli, sağlıklı, şeffaf, etik değerlerin yaşatıldığı, iş ve özel yaşam arasındaki dengeyi dikkate alan bir iş ortamı sağlamaktadır.

Adalet; Çalışanlarımıza karşı daima adil, dürüst davranarak ve onları her faaliyetimizde önemseyerek bağlılığını geliştirerek, işinden ve şirketinden memnun bir iş gücüne sahip olmayı hedeflemektedir.

Takdir; Çalışanlarımızın Şirketimize sağladıkları katkıların takdir edilmesi ve ödüllendirilmesinin, arzu edilen davranışların desteklenmesi, devamının sağlanması ve çalışma heyecanının, motivasyonunun yükselmesi bakımından büyük önem taşımaktadır.

Takım Çalışması; Fikir üretecek, iş bitirme azim ve heyecanına sahip olacak, çevresi ile içte ve dışta iyi ilişkiler kurabilecek, bilgili, becerikli çalışkan, sürekli gelişen bir takım oluşturmayı amaçlamaktadır.

Önemseme; Çalışanlarımızın kurum kültürümüz içerisinde ayrı ayrı yeri bulunmakta ve kendilerini değerli hissetmeleri için gerekli tüm faaliyetler özveri ile gerçekleştirilmektedir. Kurumumuz çalışanlarına büyük bir ailenin bireyleri olduklarını ve değerli olduklarını hissettirmektedir.

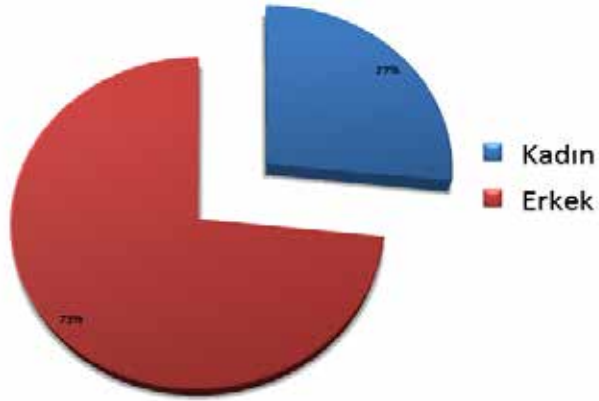
ARAS EPSAS çalışanlarının memnuniyeti ve verimli çalışmaları için de aynı hassasiyeti göstermektedir. Şirket bünyesinde görev alacak personelin görevleri ile ilgili alanlarda teorik ve pratik bilgi, becerilerinin artırılması iş doyumunun ve motivasyonunun sağlanması, davranışlarının olumlu yönde geliştirilmesini destekleyen yoğun bir eğitim programı uygulamaktadır.

Bu doğrultuda oluşturulan İnsan Kaynakları Politikamız, Şirketimizin stratejik plan ve hedefleri doğrultusunda insan gücü ihtiyacını karşılamak bu gücün en verimli şekilde değerlendirilmesini ve devamlılığını sağlamaktır.

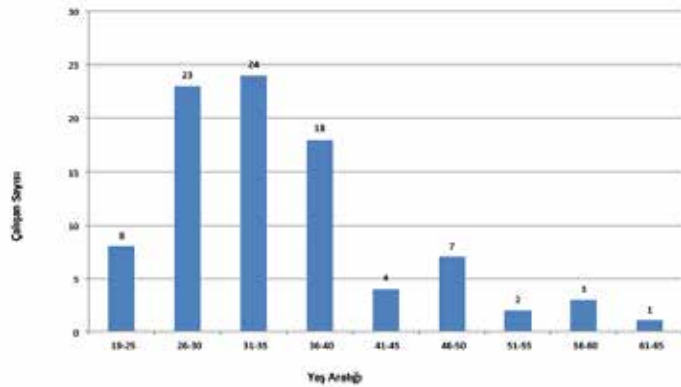
İNSAN KAYNAKLARI POLİTİKAMIZ

ABONE PROFİLİ

Cinsiyet Dağılımı



Çalışanların Yaş Ortalaması : 34,9



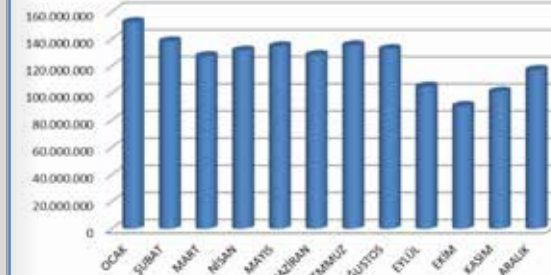
İL BAZLI ABONE ADETLERİ-2015

	AĞRI	ARDAHAN	BAYBURT	ERZİNCAN	ERZURUM	İÇİDIR	KARS
MESKEN	134.037	43.704	37.906	114.067	275.568	55.722	88.183
TİCARETHANE	21.960	6.783	6.423	21.208	45.772	12.082	20.030
SANAYİ	68	22	58	138	109	41	62
TARIMSAL SULAMA	35		150	376	154	18	107
AYDINLATMA	3.214	1.097	840	2.503	5.531	1.217	1.814
TOPLAM	159.314	51.606	45.377	138.292	327.134	69.080	110.196

Abone Profil Dağılımı



2015 Tüketim Miktarı



GELİR TABLOSU PERAKENDE SATIŞ A.Ş.

BİLANÇO BİLGİLERİ PERAKENDE SATIŞ A.Ş.

ARAS EPSAŞ 2015 GELİR TABLOSU

2015 Yılı Sonu İtibariyle

BRÜT SATIŞLAR	507.122.946,84
SATIŞ İNDİRİMLERİ (-)	30.107.825,51
NET SATIŞLAR	477.015.121,33
FAALİYET GİDERLERİ (-)	26.814.579,24
FAALİYET KARI VEYA ZARARI	-27.277.044,52
DİĞER FAALİYETLERDEN OLAĞAN GELİR VE KARLAR	61.371.308,05
DİĞER FAAL. OLAĞAN GİDER VE ZARARLAR (-)	45.801.852,49
FİNANSMAN GİDERLERİ (-)	418.590,29
OLAĞAN KAR VEYA ZARAR	-12.126.179,25
OLAĞANDIŞI GELİR VE KARLAR	216.629,11
OLAĞANDIŞI GİDER VE ZARARLAR (-)	8.149.874,63
DÖNEM KARI VERGİ VE DİĞER YASAL YÜKÜMLÜLÜK	0
DÖNEM NET KARI VEYA ZARARI	-20.059.424,77

ARAS EPSAŞ 2015 BİLANÇOSU

AKTİF	2015 Yılı Sonu İtibariyle
DÖNEN VARLIKLAR:	493.681.155
HAZIR DEĞERLER	8.009.809
TİCARİ ALACAKLAR	221.242.844
DİĞER ALACAKLAR	217.978.091
STOKLAR	12.154.879
GELECEK AYLARA AİT GİDERLER VE GELİR TAHAKKUKLARI	3.794.464
DİĞER DÖNEN VARLIKLAR	4.792.850
DURAN VARLIKLAR	0
DİĞER ALACAKLAR	11.178.785
MADDİ OLMAYAN DURAN VARLIKLAR	14.263.173
AKTİF TOPLAMI	493.681.155
PASİF	
KISA VADELİ YABANCI KAYNAKLAR:	136.345.958
MALİ BORÇLAR	87.438.443
TİCARİ BORÇLAR	87.438.443
DİĞER BORÇLAR	5.050.321
ÖDENECEK VERGİ VE DİĞER YÜKÜMLÜLÜKLER	26.776.571
GELECEK AYLARA AİT GELİRLER VE GİDER TAHAKKUKLARI	17.080.623
UZUN VADELİ YABANCI KAYNAKLAR:	38.073.255
TİCARİ BORÇLAR	0
ÖZ KAYNAKLAR:	339.321.367
ÖDENMİŞ SERMAYE	161.273.864
SERMAYE YEDEKLERİ	1.438.160
KAR YEDEKLERİ	297.583.607
GEÇMİŞ YILLAR ZARARLARI	-120.974.264
DÖNEM NET KARI (ZARARI)	-20.059.425
PASİF TOPLAMI	493.681.155

